

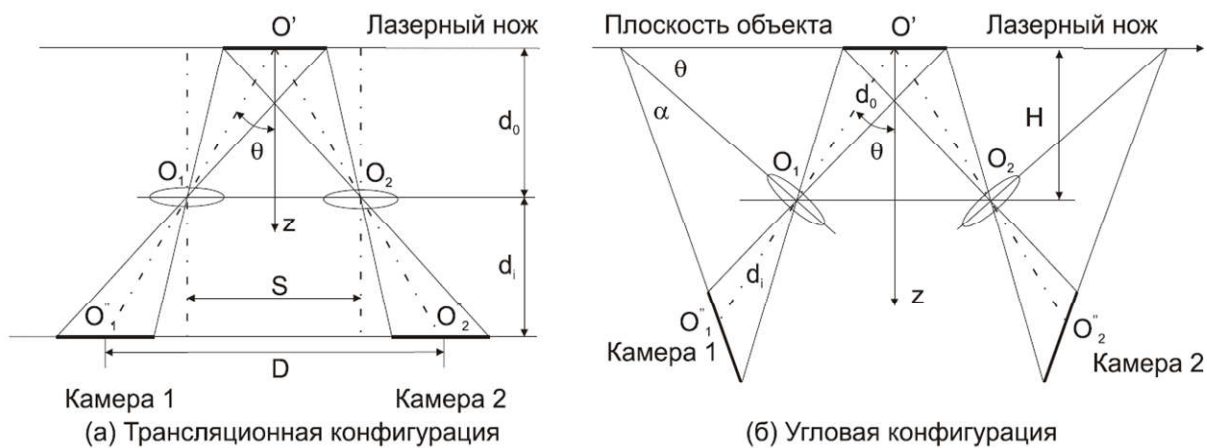
### 3D PIV-система DANTEC



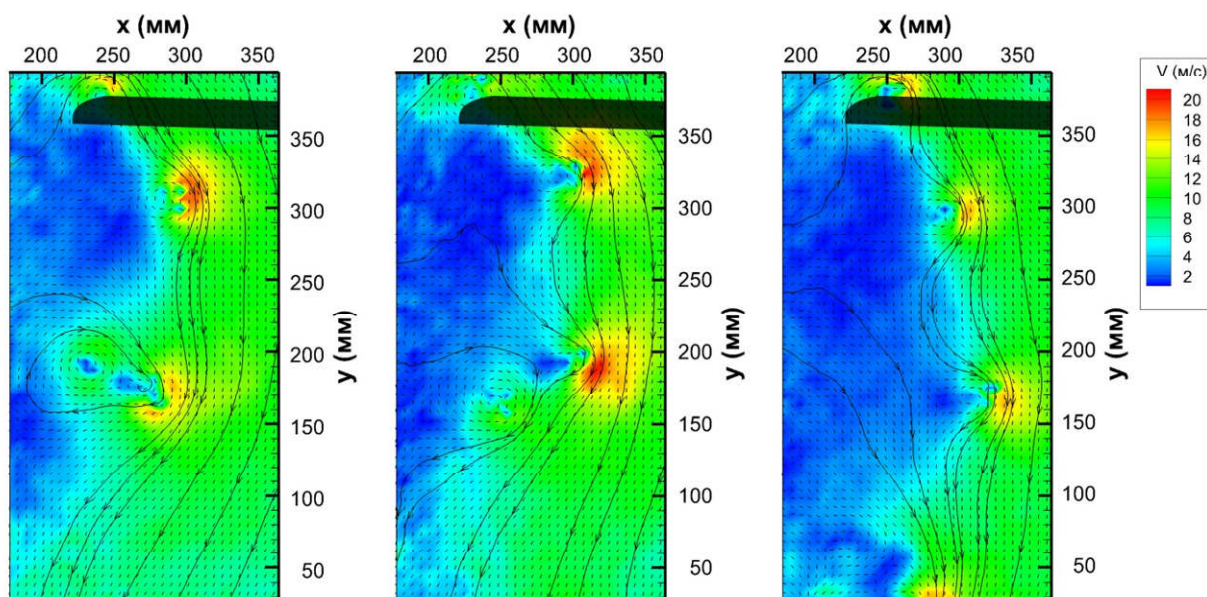
Основные характеристики:

Тип PIV-системы	Трехмерная
Марка и мощность лазера	Litron 425-10, 425 мДж
Разрешение камер	2048x2048 pix
Максимальная рабочая частота системы	10 Гц

PIV относится к фотометрическим методам измерения скорости потока. Этот метод основан на анализе двух фотографий, сделанных с коротким промежутком времени. Для применения PIV-метода необходимо засеять поток частицами дыма и просветить его т.н. «лазерным ножом». Трехмерная PIV-система Dantec позволяет получать поля скоростей потока с третьей компонентой скорости, полученные путем анализа изображений с двух камер.



### Принцип действия 3D PIV



Результаты измерений 3D PIV-системой DANTEC